

# Billy 2000 Berclau

[www.billy-berclau.fr](http://www.billy-berclau.fr)

2<sup>e</sup> trimestre 2011 • N° 16 • N

## Bulletin municipal d'informations



**Les 30 ans de la  
Restauration scolaire**

p. 13



**D'autrefois à aujourd'hui**

p. 15



**Développement durable**

p. 16

**Dossier : Bilan de mi-mandat**



## Ch'café

*Pindin la guerre in buvo du café  
Yéto si bon quin avo des frissons jusqu'à ses  
pieds*

*In adapto un'chaussette à l'caftière  
Avec du malt et l'chicorée, y fallo s'tenir  
al'barrièr*

*In toucho un paquet d'malt et d'café mélangé  
Pour trier e trouver ché grains y fallo in'demi  
journée*

*Mais quin in fejo un 'bonn'goutte d'café y teno  
la route  
Et j'vous pris d'croire que chéto pas d'el chirloute*

*In n'in buvo rar'min  
Mais cha fejo du bin*

*Ach'teur in 'a tous ché cafés quin peut d'sirer  
Mais ch'café y n'est pu r'commindé tell'min quin  
est éhervé*

J.-C. BRETON

Agenda.....p.3

Les associations en direct..... p. 4 à 8

- Kemposhinkai
- Sambo Billy-Berclau
- Harmonie municipale et sa chorale
- Cytises
- Lilidance
- Badminton
- Association Sportive de Pétanque
- Judo Club
- Chtites foulées
- Bal Kubiak
- Confédération Syndicale des Familles
- Myosotis
- Groupe de prévention des conduites déviantes
- Union Sportive de Billy-Berclau

Les quartiers en chantier..... p. 8

- Travaux d'assainissement
- Rue du 8 mai

Dossier : Bilan de mi-mandat.....p. 9 à 12

La vie, la ville ..... p. 13 à 17

- Déclaration des droits de l'homme et du citoyen
- Fêtes des écoles
- Les 30 ans de la restauration scolaire
- Banquet des aînés
- Festival de la culture et des arts
- APEI de Lens et environs
- Abattement fiscal sur la taxe d'habitation en faveur des personnes invalides ou handicapées
- Joomgroupe
- D'autrefois à aujourd'hui
- « Un poirier plus que centenaire »
- Développement durable
- Portes ouvertes des ateliers théâtre
- IT-FACIL Services
- DEPAN' RAPIDO
- Net' Tombe Services
- Départ des enseignants
- La fête des voisins
- La fête nationale

Zoom : Inauguration de l'Espace Auguste Delepaul et de la Route Départementale ..... p. 18 à 19

Infos et brèves ..... p. 20

- Revenu Minimum Etudiant
- Nous nous compterons en 2012
- Collectes
- Encombrants
- Bilan de santé
- Attention !
- Déchets verts

**HALBOT Créations**  
Cuisine - Salle de bains - Dressing - Placard  
www.halbotcreations.fr  
82bis, rue R. Salengro - ANNOEULLIN - 03 28 55 96 26

**A.C.M.C.** Artisans Chauffagistes  
**Machu-Cresson**  
ENERGIES RENOUVELABLES  
Installation solaire - Géothermie  
Aérothermie - Pompe à chaleur  
INSTALLATION ET DEPANNAGES  
62138 Billy-Berclau  
Tél. 03 21 40 80 97  
59251 Allennes les Marais  
Tél/Fax 03 20 97 39 05

**SALON DE TOILETTAGE**  
03 21 40 50 95  
**RELOOKING DOG**  
46 bis, rue Frédéric Joliot - 62138 Billy-Berclau

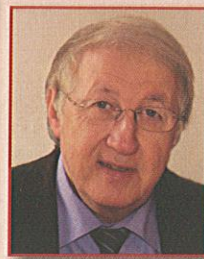
**La Petite Cense**  
Un accueil chaleureux pour  
réunion de famille, escapade.  
Déplacement Professionnel  
Chambres d'hôtes  
103, rue du Gal de Gaulle - BILLY BERCLAU  
03 21 40 28 01 - www.lapetitecense.com

SERVICES FUNÉRAIRES  
**POMPES FUNEBRES ET MARBRERIE**  
Permanence : 24h/24 - 7J/7  
**KRYSZKE**  
217, rue du Gal de Gaulle BILLY BERCLAU  
Tél. 03 21 79 81 78

**Orchidée Beauté eurl**  
Epilation - Soins du visage  
Soins du corps - UV - Hammam  
1, rue du 11 novembre  
62138 Billy Berclau  
03 21 37 85 36  
Agathe Carteni

**Hair Line**  
Boostez votre look et votre moral !!  
www.hair-line.fr  
164, rue du Gal de Gaulle  
62138 BILLY BERCLAU  
03 21 79 84 50  
SALON DE COIFFURE





## Septembre 2011

Vendredi 9 au mercredi 14

- Visite guidée sur le modélisme ferroviaire – Centre Culturel F. Dolto

Dimanche 11

- Repas de la CSF – Salle des fêtes

Mercredi 14

- Repas des aînés offert par la Municipalité – Espace F. Mitterrand

Samedi 17

- Tournoi de tennis de table inter églises (Actes 6.2) – Salle Léo Lagrange
- Vernissage de l'exposition SIMENON et présentation des folies livresques – Centre Culturel F. Dolto

Dimanche 18

- Journées du Patrimoine – Espace F. Mitterrand

Mardi 20

- Soirée contée à 18h30 (projet Folies livresques) – Centre Culturel F. Dolto

Mercredi 21

- Conseil d'administration des « anciens de la Nitrochimie » - Salle de réunion de bureau

Vendredi 23

- Remise des prix des maisons fleuries – Espace F. Mitterrand

Samedi 24

- Repas de l'USBB – Salle des fêtes
- Clôture des Folies livresques (14h30-18h) – Centre Culturel F. Dolto

Dimanche 25

- Loto organisé par le « Comité des Fêtes » - Espace F. Mitterrand
- Hommage aux Harkis – Salle d'honneur

## Octobre 2011

Dimanche 2

- Thé dansant « Médailleurs du Travail » - Espace F. Mitterrand

Mardi 4 au jeudi 6

- Bourse aux vêtements d'hiver – Salle des fêtes

Mercredi 12

- Assemblée générale « Amicale des Anciens de la Nitrochimie » - Espace Loisirs
- Repas Semaine Bleue « Les Myosotis » - Salle des fêtes

Samedi 15 et Dimanche 16

- Portes ouvertes des ateliers d'artistes – Centre Culturel F. Dolto

Dimanche 16

- Loto organisé par l'« ACBB » - Espace F. Mitterrand
- Commémoration pour l'anniversaire de l'inhumation du soldat inconnu d'AFN – Salle d'honneur

Vendredi 21

- Assemblée générale du Comité Franco Allemand – Espace Loisirs

Dimanche 23

- Election de Mini Miss et Mini Mister « Les Cytises » - Espace F. Mitterrand

Vendredi 28

- Remise des prix « les Longs Cours » - Salle des fêtes

Samedi 29

- Repas des présidents d'associations- salle des fêtes

Dimanche 30

- Thé dansant « ACPG CATM TOE » - Espace F. Mitterrand

Alors que nous nous dirigeons lentement vers la fin de l'été, l'heure de la rentrée des classes s'apprête déjà à sonner. La Municipalité a profité de cette période de vacances pour entretenir les écoles, afin d'y accueillir nos enfants dans de bonnes conditions. Mais nos services ont aussi déployé toute leur énergie et leur créativité au travers de l'animation de centres de loisirs de qualité ; les effectifs records en témoignent.

Mais l'été à Billy-Berclau rime également avec festivités. Après les inaugurations de la deuxième tranche de la route départementale, de l'épicerie sociale, du terrain synthétique suivies d'une semaine culturelle de très grande qualité, nous avons pu nous divertir avec les festivités du 14 juillet. Malgré les caprices de la météo, la salle François Mitterrand a pu accueillir en dernier recours notre traditionnel concert. Une nouvelle preuve de la grande qualité et de l'utilité de cet équipement.

Dans ce nouveau numéro de Billy-Berclau 2000, j'ai tenu à vous présenter le bilan de l'action de l'équipe municipale à la moitié de son mandat. Car en tant que Maire, j'estime que nous avons à vous rendre compte de notre action. C'est pourquoi, je tiens à vous présenter dans la transparence, le fruit de nos trois années de travail. Ces actions s'inscrivent pour moi dans la continuité ; mon seul et unique but étant de **faire de Billy-Berclau un village où il fait bon vivre**. C'est pourquoi je ne laisserai jamais notre village souffrir d'une détérioration de son image et de sa qualité de vie. Conscient des restrictions financières qui pèsent sur toutes les communes de France, je continuerai également à me battre pour développer notre parc des industries Artois Flandres, seul moyen de préserver cette qualité de vie mais aussi de développer l'emploi dont nous avons tant besoin.

Développer le bien vivre à Billy-Berclau est et restera le mot d'ordre de notre équipe et vous pouvez compter sur toute notre détermination pour y arriver

Il me reste à vous souhaiter à toutes et à tous une bonne rentrée.

Votre Maire, Daniel Delcroix

## Novembre 2011

Samedi 5

- Repas du « Club Country » - Espace F. Mitterrand

Samedi 5 et dimanche 6

- Compétition de Sambo – Salle Léo Lagrange

Mardi 8 au jeudi 10

- Bourse aux jouets « CSF » - Salle des fêtes

Vendredi 11

- 30 ans de la colombophilie – Espace F. Mitterrand
- Commémoration de l'armistice – Centre Culturel F. Dolto

Samedi 12

- Repas du Club « Détente et Loisirs » - Salle des fêtes

Dimanche 13

- Loto organisé par le « Basket Club » - Espace F. Mitterrand

Dimanche 20

- Repas de la Ste Cécile « Harmonie municipale » - Espace F. Mitterrand

Samedi 26

- Gala de danses « Les Cytises » - Espace F. Mitterrand
- Repas des « Happy Riders » - Salle des fêtes

Dimanche 27

- Assemblée générale des « ACPG CATM TOE » - Espace Loisirs

Mercredi 30

- Spectacle « Culture Plus » - Salle des fêtes





Cent trente combattants se sont illustrés dimanche 8 mai à la salle Léo Lagrange lors de la coupe de débutants et de la coupe des petits champions (4 à 6 ans), sous le regard attentif de Serge CAL, 6ème Dan et instructeur de Billy-Berclau. Avec des résultats plus que prometteurs pour le club : 2ème place pour : Enzo ETOURNAUD, Ewa DELBECQ, Chloé DESENNE, Nathan SALOME 3ème place pour : Hugo BOUZILLARD, Charline LEGRAND

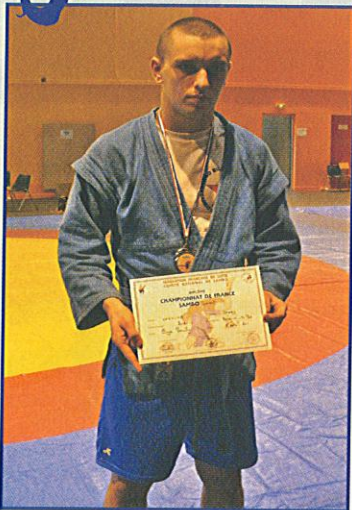
## Kemposhinkai



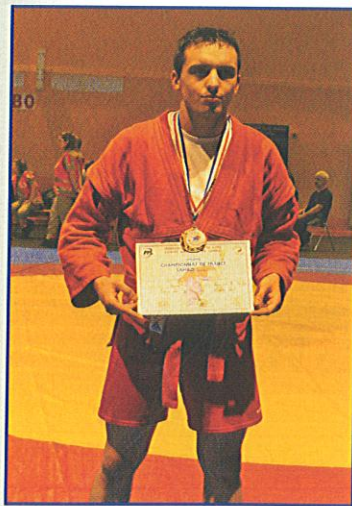
Une délégation de quarante combattants sélectionnés sur l'ensemble des clubs s'est rendue le 12 et 13 juin à Cavalaire pour la coupe de France de Kemposhinkai. Ils ont réalisé de très belles performances puisque trente quatre participants sont montés sur le podium.

## Sambo Billy-Berclau

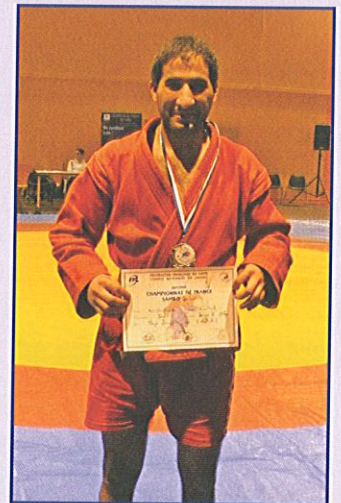
Les championnats de France de Sambo combat se sont déroulés le 2 avril à Claye Souilly en région parisienne. Trois sociétaires du Sambo Billy-Berclau étaient présents afin de porter haut les couleurs régionales et municipales...



En espoirs excellence moins de 74 kg, Jessy LAGACHE devient Vice champion de France pour sa première participation.



En seniors excellence moins de 74 kg, Julien DUFOUR décroche le bronze après de magnifiques combats et confirme pour sa première année en seniors.



Après son titre de champion de France Honneur 2010, Abdelhak BOUSNANE accède au championnat excellence et empêche le titre de vice champion de France en seniors moins de 68 kg.

L'équipe dirigeante a été remaniée pour cette saison 2011 avec Jean-Christophe MILIS, président ; Abdelhak BOUSNANE, trésorier ; Christophe MORTREUX, secrétaire.

Le professeur du club, Matthieu PETIT, a décroché son diplôme de Maître National de Sambo en sortant major de sa promotion et est devenu représentant de la discipline Sambo au sein du comité régional de Lutte lors de l'assemblée régionale du 2 mars 2011 ainsi que responsable de la première commission régionale de Sambo Nord-Pas-De-Calais.





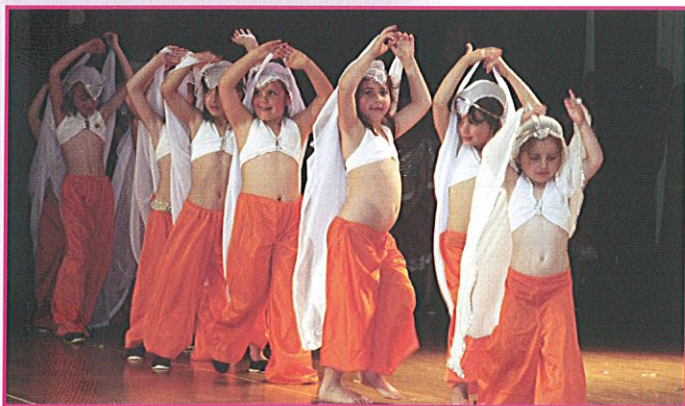
## Harmonie municipale et sa chorale

Le concert de printemps de l'Harmonie Municipale et de sa chorale s'est déroulé samedi 30 avril à l'Espace F. Mitterrand en présence de Daniel DELCROIX, maire et président d'honneur, de Bernard MILLE, président, de Alain MATYBA, président de la délégation musicale de Lens, et de nombreux spectateurs. L'Harmonie, sous la direction de Jean-Louis LEROY, interpréta un concert de grande qualité alliant le classique et le moderne. La chorale, dirigée par Steve BOSSART, nous fit entendre quatre extraits des « Misérables ». Des breloques ont été remises à : Cyril FROMENTIN pour 10 ans de présence à l'harmonie, et à Mathilde OLEJNICZAK et Elise VERON pour 5 ans de présence.



## Cytises

Dimanche 29 mai, à l'Espace F. Mitterrand, les nombreux spectateurs ont apprécié les chorégraphies des soixante-deux petites danseuses âgées de 4 à 12 ans. En première partie fut proposé un hommage à Claude François, suivi d'une démonstration de danses de salon. En seconde partie, ce sont « les variétés internationales » qui ont entraîné le public.



## Lilidance



Le second gala de danse contemporaine de l'association Lilidance fut présenté samedi 4 juin à l'Espace F. Mitterrand. Soixante-dix danseuses ont proposé des chorégraphies créées par leur professeur, Amélie BEAURAIN. Le thème de ce spectacle était le yin et le yang.



### Surveillance Sécurité Privée

Certificat d'agrément qualité/Sarl au capital de 50.000 euros  
GARDIENNAGE/PREVENTION/INTERVENTION **06 62 03 20 86**

Ingenierie routiere - Assainissement - Adduction d'eau - Eclairage - Réseaux - Assistance

**SEMOTEC**

Tél. 03 21 45 49 49  
Fax 03 21 45 49 45

Ingenierie

cabinet.semotec@nordnet.fr

9, Rue J. Bedart - BP 27  
62801 LIEVIN Cedex

CABINET D'ETUDES ET MAITRISE D'OEUVRE TECHNIQUE

**ADEVIA**

Lots libres de constructeur  
Découvrez nos dernières  
opportunités au coeur de Billy-Berclau

Tél. : 03 21 44 85 00  
contactlotissement@adevia.fr - [www.adevia.fr](http://www.adevia.fr)



### CEYE Solutions SARL

Pointeuses, Gestion des temps Contrôle d'accès,  
de travail et d'activités affichages lumineux, horloges...  
Centre des Entreprises - Zone Portuaire - 58118 WAMBRECHIES  
Tél. 03 20 63 09 54 Fax 03 20 63 09 56 - E-mail : ceye.solutions@wanadoo.fr

ISS Espaces Verts  
aménagement,  
entretien  
et rénové  
vos espaces...



ESPACES VERTS

Zal de l'Épinette - Route de Béthune  
62160 AIX NOULETTE  
Tél. 03 21 45 88 00 Fax 03 21 45 88 30



## Badminton



Le club de badminton a tenu son assemblée générale vendredi 3 juin à l'Espace Loisirs. Il compte 57 adhérents dont une vingtaine licenciés UFOLEP. Les entraînements se déroulent du mardi au samedi à la salle Léo Lagrange.

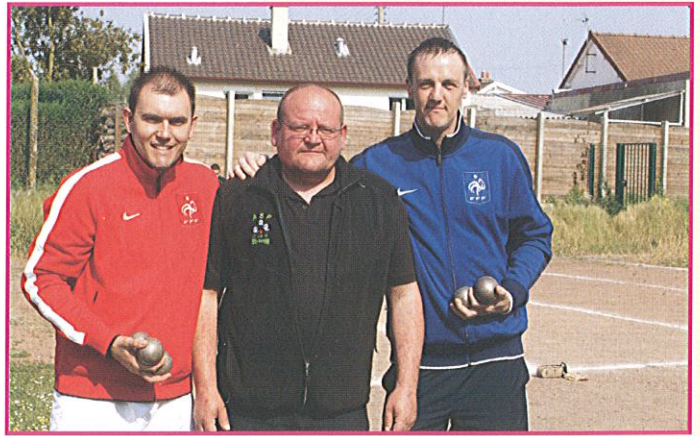
## Judo Club



Mercredi 15 juin s'est déroulée l'assemblée du Judo Club à l'Espace Loisirs. Pour sa sixième année d'existence, l'association compte 190 licenciés. Sa dynamique fut mise en évidence par les diverses actions qui ont été menées cette année tels que les stages, l'échange avec le comité de béguinage, le challenge Honoré Poteau, le Téléthon...

Luc BARON, Eloïse SEGARD, Sébastien DELECROIX et Vincent DELECROIX ont obtenu leurs ceintures noires.

## Association Sportive de pétanque



Samedi 23 avril, Christophe MAURIAUCOURT, président du club de pétanque, a réuni au boulodrome les 41 adhérents ayant participé au challenge d'hiver.

Les résultats de la remise des prix sont :

- |                       |                     |
|-----------------------|---------------------|
| 1. Cyril BOLLIER,     | 5. Philippe PERNES, |
| 2. Frédéric GUILLUY,  | 6. Guy COURCELLE,   |
| 3. Frédéric LELEU,    | 7. Emeric JORISSE   |
| 4. Jean-Marie LOUVIN, |                     |

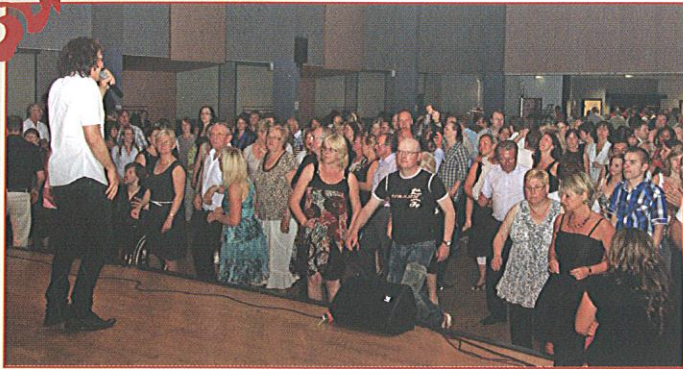
## Chtites foulées



Nombreuses furent les personnes ayant participé à la 5ème édition des Chtites foulées organisée par le Jogging Club dimanche 10 avril. Les deux premières courses furent réservées aux enfants avec un 400 m et un 1 km. Un départ commun fut programmé pour les participants des 5 et 10 km. Le plus long parcours portait le label départemental « Course nature ».



## Bal Kubiak



Le nouveau spectacle du Bal Kubiak a enchanté les 584 personnes qui y ont assisté samedi 14 mai à l'Espace F. Mitterrand. Cette manifestation qui a fait beaucoup danser était organisée par l'Office Municipal des Sports (OMS) avec la collaboration du service évènementiel de la Mairie.

## Myosotis



Mercredi 11 mai, à la salle des fêtes, cent quarante personnes ont participé au repas dansant avec animations organisé pour la fête des mères. Une rose fut offerte par l'association à chaque dame. Quand à la fête des pères, elle fut célébrée mercredi 8 juin avec cent dix personnes. Des bouteilles de vin étaient réservées en cadeau pour les messieurs.

## Confédération Syndicale des Familles



Du 20 au 22 mai a eu lieu la 27ème exposition de peintures organisée par la CSF à la salle des fêtes. Soixante-dix tableaux réalisés par quinze peintres, dont cinq Billy-Berclausiens, furent admirés.

## Groupe de prévention des conduites déviantes



Jeudi 14 avril, à la salle Augustin Herlin, le groupe de prévention des conduites déviantes encadré par Armelle TRICOT a abordé le thème de l'apiculture. Les invités, M. et Mme HENNEBELLE, ont exposé la vie des abeilles, leurs rôles, leurs productions, leur piqûre et leur langage. Le débat fut riche. Beaucoup de questions furent posées à ce couple qui y a répondu avec passion.

**YVES  
W O Z N I A K**

**ARCHITECTE**  
BP 29 - 59274 MARQUILLIES - Tél. 03 20 49 71 79

**etde**  
RÉSEAUX

Créateur de bien-être pour les collectivités  
et les territoires

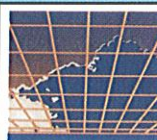
ETDE RÉSEAUX DÉPARTEMENT AVRELEC  
1 Rue Lavoisier - 59112 ANNOEULLIN  
Tél. : 03 20 16 01 60 - Fax : 03 20 16 01 61  
www.etde.fr

**SÉBASTIEN FRULEUX** de père en fils depuis 1981

Le travail soigné est notre devise

Peinture - Vitrierie - Pose de papiers peints  
Toile de verre - Pose revêtement de sols

06 18 65 69 07 13, rue du 8 Mai  
62138 BILLY BERCLAU



S.A. DUSSART

Plafonds suspendus  
Isolation - Plâtrerie  
M. Didier DUSSART - P.D.G.

Bureaux : 50, rue Séraphin Cordier - CARVIN  
Siège : 97, rue de Buqueux - CARVIN  
Tél. 03 21 74 68 05 - Fax. 03 21 74 66 87  
dussart.didier@wanadoo.fr





### Union Sportive de Billy-Berclau



En avril 2011, Billy-Berclau a réalisé l'exploit de parvenir jusqu'aux quarts de finale de la coupe de la ligue face à Aulnoye, en ayant éliminé successivement les équipes de Loon-Plage, Le Portel, Noeux, pourtant classées à un niveau supérieur.



Dimanche 19 juin, Daniel DELCROIX, Maire, a eu le plaisir d'inaugurer en compagnie de son conseil municipal, de Patrick LAURENT, Président de l'USBB, des dirigeants et des joueurs, le complexe sportif Francis Top et le terrain synthétique. À cette occasion, l'équipe des vétérans USBB et certains anciens joueurs du club se sont opposés lors d'un match amical. La commune a également reçu David POLLET, joueur professionnel du RC Lens et originaire de Billy-Berclau, qui a donné le coup d'envoi du match de gala entre une sélection USBB et l'équipe DRH de Béthune. L'inauguration officielle du complexe sportif a ensuite eu lieu en présence de la famille de Francis TOP, figure emblématique de la vie associative locale et tout particulièrement de l'USBB.

## Les quartiers en Chantier

### Travaux d'assainissement

Les travaux d'assainissement dans les rues Zola, Anatole France, du 8 mai et du 11 novembre se sont terminés fin juillet. Seules les stations de relevage d'eau restent à brancher. Ces travaux ont été pris intégralement en charge par Artois Comm.



### Rue du 8 Mai



Le 4 août a eu lieu la remise des clés des deux T4 Pas-de-Calais Habitat qui ont été construits rue du 8 mai.



Il y a trois ans, vous nous donniez votre confiance en élisant notre équipe dès le premier tour de l'élection municipale. Depuis, nous avons travaillé avec passion et dévouement pour maintenir et développer la qualité de vie qui fait la renommée de Billy-Berclau.

Ce dossier retrace une partie de ce travail réalisé ces trois dernières années. En parcourant ces quelques pages, vous vous rendrez compte que notre équipe municipale s'est pleinement mobilisée pour embellir et moderniser notre ville.

Ce bilan n'est pas une fin en soi. Il n'est qu'un point d'étape à mi-parcours. Il sera suivi de nombreuses actions, sur lesquelles nous travaillons déjà. Il est aussi une invitation au dialogue et à la participation de chacun. En tant que Maire de tous les habitants de Billy-Berclau, Je reste à votre écoute afin d'adapter constamment notre action à vos besoins et aux évolutions du monde actuel.

A mi-parcours et même si la route est parsemée de difficultés, notre ambition reste la même pour les trois années à venir : Que Billy-Berclau soit toujours un village où il fait bon vivre.

Vous pouvez compter sur toute notre mobilisation pour remplir cet objectif.

Au nom de l'équipe municipale  
Votre Maire, **Daniel Delcroix**



Un stationnement en quinconce a été mis en place du rond-point de l'école C. Debussy au cimetière de Billy afin de réduire la vitesse des véhicules.



La commune s'est dotée d'un système de vidéosurveillance afin de couvrir la plupart des bâtiments publics. Une large baisse des dégradations et des actes d'incivilités est constatée.



### ET BIENTÔT...

- implantations de dos d'âne
- sécurisation du clocher de l'église
- aménagements de sécurité rue Folliet



## Emploi - social



Après divers travaux de rénovation, l'épicerie sociale « La petite échelle » a ouvert ses portes dans l'ancien dispensaire des mines, rue du 11 novembre, bâtiment inauguré le 4 juin sous le nom d' « Espace Auguste DELEPAUL ». Actuellement, soixante Billy-Berclausiens inscrits en sont bénéficiaires sur désignation du CCAS, pour un montant mensuel d'achat fixé en fonction des ressources. Ils sont invités par groupe de 15 personnes deux fois par mois soit le mardi entre 9h et 12h soit le jeudi entre 13h30 et 16h30.

L'épicerie sociale fonctionne en collaboration avec le Comité d'Entraide.

Dans ces locaux, l'Atelier Cuisine a réouvert avec un équipement entièrement renouvelé.

Un repas et un voyage avec animations sont organisés chaque année pour les aînés.



Une permanence d'un conciliateur de justice a été mise en place le 4ème vendredi du mois de 14h30 à 16h30 en mairie.

Lorsqu'un conflit existe entre deux personnes et qu'un procès paraît disproportionné, le recours au conciliateur de justice est une solution simple, rapide et souvent efficace pour en venir à bout en obtenant un accord amiable.

## Vie associative, sports, culture et loisirs



Le stade de football est équipé d'un terrain synthétique. Il permet aux licenciés de l'USBB d'évoluer sur un terrain praticable par tous temps. Les centres de loisirs peuvent également en disposer pendant les vacances scolaires.



Après divers travaux de rénovation, le Centre culturel F. Dolto est désormais accessible aux personnes à mobilité réduite. Le Centre informatique fait partie intégrante de la bibliothèque avec une ouverture de trois mètres de large. Des expositions, spectacles et divers ateliers sont proposés tout au long de l'année afin de rendre la culture accessible à tous.

### ET BIENTÔT...

- ouverture d'un atelier poterie
- création d'une salle d'expression corporelle





## Les bâtiments scolaires ont été rénovés :

- La totalité de la toiture de l'école J. Jaurès a été démontée et remplacée. L'étanchéité des chéneaux du préau a été également revue.
- Afin de répondre à un besoin immédiat pour l'accueil des élèves, une salle de repos a été installée à l'école maternelle C. Debussy. Les baies vitrées de l'école ont été également remplacées.
- Suite à une création de classe à l'école J. Poteau, un pré-fabriqués a été réhabilité : pose d'un faux plafond et travaux d'isolation phonique.
- La toiture de la salle polyvalente Léo Lagrange a également été étanchéifiée.
- Le restaurant scolaire Les P'tits Gourmets a été créé dans l'ancien dojo jouxtant l'Espace F. Mitterrand. Les élèves du primaire disposent d'un self-service, et les plus jeunes de l'école maternelle occupent un espace qui leur est dédié. Depuis son ouverture, la fréquentation a augmenté de 30 %.
- Afin d'améliorer la qualité de l'accueil des enfants, le personnel encadrant participe ponctuellement à des formations thématiques.

## Un atelier parents / enfants a été créé à la garderie.

Chaque mardi et vendredi de 9h15 à 11h15, cet accueil donne l'occasion aux parents de partager un moment de complicité avec leurs petits de moins de 3 ans. Il sensibilise les enfants à la socialisation avant l'entrée à l'école maternelle et contribue à leur développement (sensoriel, moteur,...). En 2010 /2011, quarante-trois enfants y ont été inscrits.

La Municipalité s'est associée à la crèche inter-entreprise « Le Cocon de Lili le papillon », située en face du siège du SIZIAF. Sur les trente places, cinq sont réservées au profit des familles résidant à Billy-Berclau.

## Différents séjours sont également organisés :

- les classes transplantées : la Municipalité apporte ponctuellement son soutien aux enseignants et les accompagne dans la concrétisation de leurs séjours culturels
- les colonies de neige qui sont destinées aux enfants de CM2 des écoles J. Poteau et J. Jaurès pendant les vacances scolaires de février
- les séjours été et hiver pour les adolescents du CMAJ

Par ailleurs, les recrutements ponctuels de jeunes dans les services municipaux sont répartis sur l'ensemble des vacances scolaires.



Ecole J. Jaurès



Salle de repos de l'école C. Debussy



Atelier parents/enfants

## ET BIENTÔT...

Ouverture d'une ludothèque dans les anciens locaux de la cantine (à côté du Centre Culturel F. Dolto)



## ■ Environnement et embellissement de la ville



Un cheminement piétonnier a été créé entre le Beau Marais et le pont de Bauvin pour permettre de belles promenades dans une nature qui s'épanouit.

La ville est embellie par son fleurissement. Un espace vert a été créé avec le Jardin des Graminées, situé entre le CMAJ et le Béguinage. Dans tous les aménagements et constructions, une surface est également consacrée à la végétalisation, tels les abords des quartiers Barbusse et Cœur de ville.



Neuf distributeurs de sacs Toutounets sont répartis dans la commune afin de lutter contre les déjections canines sur les voies publiques, les trottoirs et les espaces verts.

Cette démarche d'embellissement est complétée en période de fêtes par les illuminations de Noël basse consommation qui couvrent l'ensemble de la ville.

## ■ Service au public

Billy-Berclau est une ville Internet reconnue. Avec ses @@@, elle est placée dans les toutes premières villes de France. Un nouveau site Internet [www.billy-berclau.fr](http://www.billy-berclau.fr) a été mis en place pour vous permettre d'accéder depuis votre domicile à toujours plus d'informations et de services.

**ET BIENTÔT...**  
Paiement de la restauration scolaire par internet

## ■ Aménagement de la ville

La deuxième tranche de la route départementale qui traverse Billy-Berclau est totalement rénovée. Ces travaux ont permis d'assurer la continuité de ce qui avait été fait en centre-ville en 2005/2006.

Des travaux de voiries ont été réalisés : rues du Maréchal Leclerc, Massenet, Moreau, Guynemer et Barbusse.

La route départementale a été refaite entre le cimetière de Billy et le rond-point C. Debussy.



**ET BIENTÔT...**  
- réfection totale du chemin winglois entre la rue Maurice Ravel et les espaces verts  
- entretien des voiries communales

## ■ Logement

Deux nouveaux quartiers ont vu le jour :

- le Quartier Barbusse composé de 18 terrains bâtis et de 11 logements sociaux
- le Cœur de Ville avec 53 logements locatifs, 8 logements en accession à la propriété et 30 terrains bâtis ainsi que deux maisons rue du 8 mai.



**ET BIENTÔT...**  
Démarrage des études pour la ZAC Pasteur



## Déclaration des droits de l'homme et du citoyen

L'inspection académique a impulsé un projet autour de la déclaration des droits de l'homme et du citoyen. Une grande affiche représentant un extrait de la déclaration a été remise à chaque classe des écoles J. Jaurès et J. Poteau. Celle-ci fut encadrée et accrochée dans les classes.

Jeudi 7 avril, avec la collaboration de l'inspection de Vendin le Vieil, l'équipe enseignante a organisé cette remise de cadre pour en faire un moment solennel. Les élus de la commune ainsi que les représentants de parents d'élèves étaient invités pour partager ce moment avec les enfants de chaque classe. Les cadres ont été remis par les représentants du Conseil Municipal Enfants. Une exploitation pédagogique adaptée a ensuite été mise en place par chaque enseignant.



## Fêtes des écoles

Comme chaque année, à l'approche des grandes vacances, des fêtes sont organisées par les écoles à l'Espace F. Mitterrand. Chants, danses et kermesses furent au programme. La Municipalité a également remis des dictionnaires aux élèves entrant en sixième dès septembre.



## Départ des enseignants



Jeudi 30 juin, une cérémonie a eu lieu à la salle d'honneur à l'occasion du départ en retraite de Jean-Luc LEKEUX, directeur de l'école Jérémie Poteau, qui a exercé son activité durant dix-huit ans à Billy-Berclau. Elise QUIDE, enseignante, quitte également l'école Jérémie Poteau, afin d'exercer à la rentrée prochaine à l'école Sophie Germain à Lille en tant que maître formateur.

## Les 30 ans de la restauration scolaire.

Vendredi 1er juillet 2011, les 30 ans de fonctionnement de la restauration scolaire furent célébrés. Voici un petit historique :

Un service de cantine fut mis en place le 4 avril 1981 dans l'ancienne école située derrière la Mairie afin de répondre à la demande de quelques parents. A cette époque, la société DUPONT livrait les repas ; il fallait donc les réchauffer et les agrémenter. Quatorze ans plus tard, la cantine fut transférée dans un réfectoire situé à côté de la MAPAD. Cette salle était réservée aux enfants des écoles primaires tandis que les petits de la Maternelle mangeaient dans la garderie. Les repas étaient faits sur place par un cuisinier de la société de restauration DUPONT et son équipe. Face à l'augmentation de la fréquentation de la cantine, le 26 janvier 2009, le restaurant scolaire « Les P'tits Gourmets » a ouvert ses portes à côté de l'Espace F. Mitterrand. Les élèves du primaire disposent d'un self-service, et les plus jeunes de la Maternelle sont servis à table dans un espace qui leur est dédié. Aujourd'hui, ce sont en moyenne 220 repas servis par jour pour les scolaires et les centres de loisirs, 30 repas à domicile et autant le jeudi midi pour les aînés.





## Banquet des Aînés

Mercredi 18 mai, une sortie au Bal Parc à Tournehem fut organisée par le CCAS pour nos aînés. Ces derniers ont apprécié le repas convivial et les diverses animations.



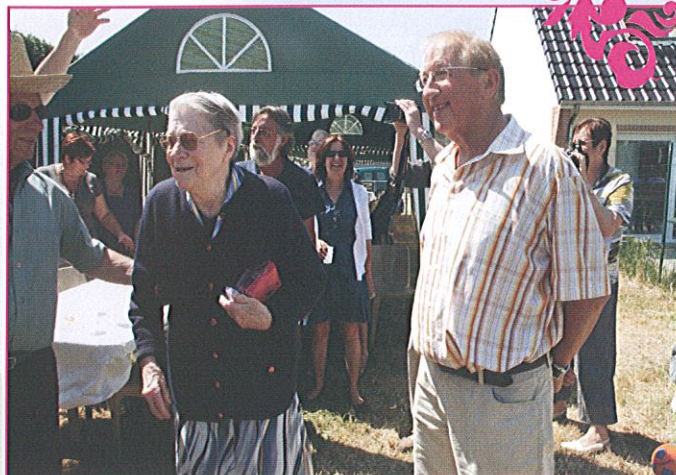
## Festival de la culture et des arts



Du 21 au 28 juin, plus de deux mille personnes ont assisté au festival de la culture et des arts organisé par le service culturel de la Mairie en collaboration avec l'OMCA. Deux spectacles tout public furent programmés : l'ensemble folklorique Kalina et la représentation théâtrale « Aujourd'hui, c'est Fourberies de (presque) Molière » avec la Compagnie La Belle Histoire. Lors de cette semaine, ont également eu lieu les restitutions des différents ateliers : théâtre, langues, arts plastiques, manga, scrabble. Les écoles ont assisté à la représentation théâtrale « La Marchande de Mots » de la Compagnie Les Héliades. En collaboration avec la circonscription de Vendin-le-Vieil, des œuvres sur le thème « Les Bâisseurs de rêves, réalisées par les enfants des écoles furent également exposées à l'Espace F. Mitterrand. Lors de la remise des diplômes aux élèves de l'école de musique, « La Revue Cabaret Borsalino », compagnie de danse professionnelle, a enchanté le public.



## La fête des voisins



Cette année, deux cent Billy-Berclausiens ont participé à la fête des voisins organisée vendredi 27 mai dans différents secteurs de la ville : sous le préau de l'école J. Jaurès, à l'épicerie sociale, au Cœur de ville, à la Roseraie et rue Bérégovoy.

Les festivités avaient commencé une semaine auparavant rue Pasteur où Daniel DELCROIX, maire, en avait profité pour offrir un cadeau à Mme Carmen LEROY, la doyenne des voisins.

## La fête nationale



Pour célébrer la fête nationale, quinze artistes nous ont présenté un spectacle de variétés le 13 juillet, revisitant les tubes des années 50 à 90. La fête s'est ensuite poursuivie par un feu d'artifice d'ambiance celtique. Le lendemain, les habitants ont pu prendre part à de nombreuses animations, tels un baptême moto, des balades en calèche, en poney et en âne.

Malgré un temps peu clément, une braderie a également été organisée par le CMAJ. Les billy-berclausiens ont, par ailleurs, pu participer à de nombreux concours : pêche, ball trap, pesée de cochon, jeux dans les cafés, ce qui leur a permis de gagner de nombreux lots.

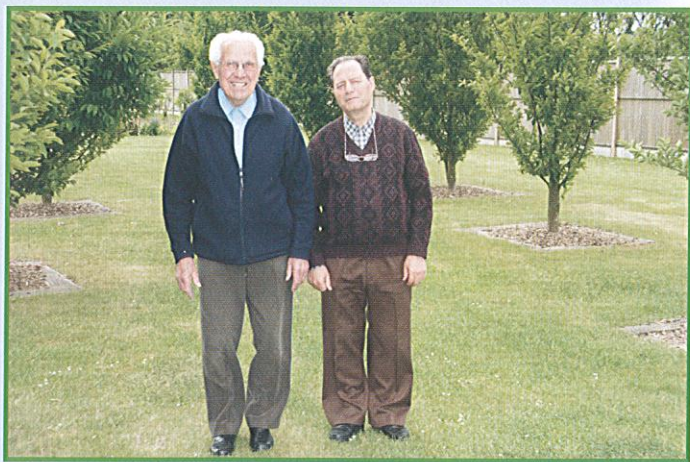


## APEI de Lens et environs

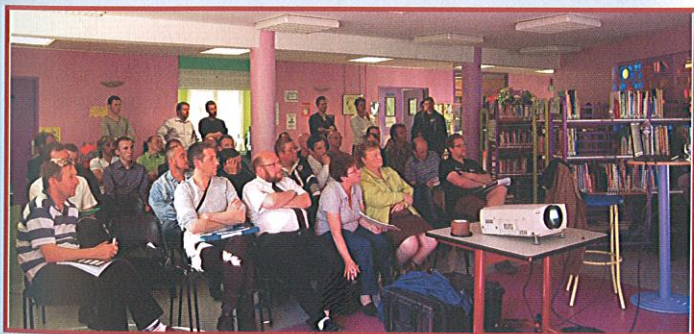
« La détermination d'hier, l'engagement  
d'aujourd'hui, l'ambition pour demain »

Jean LOUVIN a œuvré pour « Les papillons blancs » qui représentent l'association de parents de personnes handicapées mentales et leurs amis (APEI) durant de nombreuses années. Personne souriante et accueillante qui a « bon pied, bon œil » malgré ses 80 ans, il a donné beaucoup de son dynamisme pour la mise en place d'actions.

Dorénavant, Jean BOCQUET lui succède avec la même détermination. C'est avec une grande satisfaction que ce dernier nous informe que 2503,26 € ont été récoltés au profit de l'association du 4 au 10 octobre 2010 à Billy-Berclau.



## Joomgroupe



Mercredi 18 mai, au Centre Culturel F. Dolto, la ville de Billy-Berclau a accueilli avec le concours de l'Association Francophone des Utilisateurs de Joomla! (AFUJ) le premier joomgroupe du Nord Pas de Calais.

Cette rencontre fut l'occasion de découvrir Joomla, un logiciel libre de gestion de contenu, gratuit et des plus populaires dans le monde ([www.joomla.fr](http://www.joomla.fr)). Une démonstration des possibilités étendues fut présentée par Yann GOMIERO, co-fondateur et vice-président de l'association, spécialiste de Joomla en France. Devant le succès rencontré avec plus de quarante participants, un deuxième joomgroupe s'est déroulé mercredi 15 juin.

## Abattement fiscal sur la taxe d'habitation en faveur des personnes invalides ou handicapées

Par délibération en date du 9 décembre 2010, le Conseil Municipal s'est prononcé en faveur d'un abattement fiscal sur la taxe d'habitation pour les personnes handicapées ou invalides ou parents hébergeant leurs enfants mineurs ou majeurs handicapés.

Pour pouvoir bénéficier de cet abattement à compter du 1er janvier 2012, les personnes remplissant ces conditions doivent impérativement adresser au Centre des Impôts une déclaration modèle 1206 GN-SD accompagnée de divers justificatifs et ce, avant le 31 décembre 2011. Ce formulaire est disponible en Mairie ou au CCAS.

## D'autrefois à aujourd'hui

Dorénavant, dans chaque parution du Billy-Berclau 2000, vous retrouverez un avant / après d'un lieu de Billy-Berclau en images.



La Mairie de Billy-Berclau, avant qu'elle ne soit détruite pendant la guerre 14/18



La Mairie a été reconstruite au même emplacement mais dans un style architectural différent





## Un poirier plus que centenaire

M. Gaston BILLET, résidant au 35 rue Pasteur, est propriétaire d'un « vieux » poirier.

Il a répondu à nos questions :

*Connaissez-vous l'histoire de ce poirier ?*

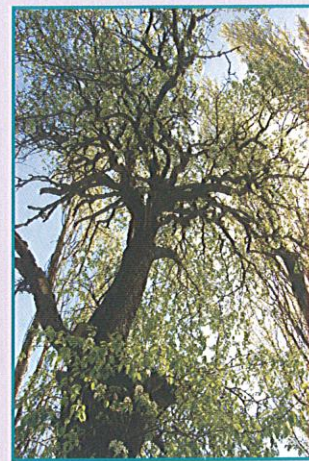
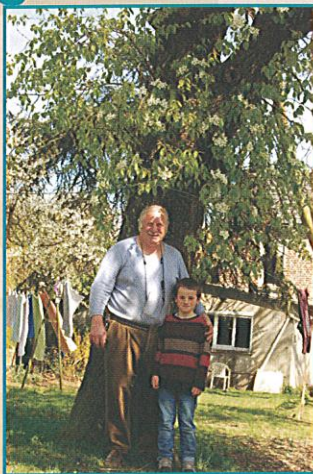
*Quand mes beaux-parents (M. et Mme BOULERT Alfred) ont acheté cette petite ferme il y a une soixantaine d'années, l'ex-proprétaire qui aurait 111 ans aujourd'hui, racontait qu'il jouait déjà sous cet arbre quand il était enfant et qu'il avait déjà sa taille actuelle.*

*Combien de kilo récoltez-vous chaque année ?*

*La production de ce vieux poirier semble diminuer d'année en année. Nous récoltons entre 30 et 50 kilogrammes. Néanmoins, c'est un grand bonheur de consommer ces fruits délicieux qui sont encore meilleurs cuits.*

*Avez-vous d'autres choses à nous dire ?*

*Chaque automne, mes proches et moi-même ne manquons pas de consommer avec gourmandise ces fruits offerts. Pour ma part, je ressens toujours une certaine nostalgie car je ne peux m'empêcher de penser aux personnes qui en ont profité avant nous. Je me dis que je suis à mon tour la continuité du moment et qui sait combien d'autres suivront après moi.*



## Développement durable



Du vendredi 1er au jeudi 7 avril s'est déroulée la semaine du développement durable dont le thème était « Consommons autrement et déplaçons-nous autrement ». A cette occasion, différentes actions ont été organisées. Une exposition sur la biodiversité a été proposée aux élèves des trois écoles. Le nettoyage de printemps a été mis en place par le Conseil Municipal Enfants. Une sortie en calèche jusqu'à la Ferme des Auges a été organisée par la garderie afin de faire découvrir aux enfants les produits du terroir. « A pied, ça marche aussi », tel est le slogan du lundi 4 avril quand les enfants de l'école J. Jaurès se sont rendus pour déjeuner au restaurant scolaire Les P'tits Gourmets.



Par ailleurs, mardi 5 avril, deux distributeurs Toutounet furent installés au rond-point de la rue du 11 novembre et du côté de la MAPAD. Dorénavant, neuf toutounets répartis dans la commune sont à votre disposition.



## Portes ouvertes des ateliers théâtre

Encadrés par Gaëlle VANHOUTTE, comédienne professionnelle de la Compagnie La Belle Histoire, trente-deux enfants ont convié leurs parents à assister à une séance d'atelier, mercredi 13 avril, dans une salle



associative derrière la mairie. Les portes ouvertes leur ont permis d'être en contact avec un premier public avant la représentation finale qui a eu lieu mercredi 22 juin à l'Espace F. Mitterrand.





## Informations sur les professionnels de Billy-Berclau

Le Billy-Berclau 2000 vous tient informés de toute installation de professionnels, et événements spéciaux (déménagement, inauguration, changement de propriétaire...).

### IT-FACIL Services

En juin 2009, Fabien FARDEL a ouvert une société de services informatiques au 29 rue Charles Gounod. Il est joignable par téléphone au 03.21.40.27.30 ou au 06.23.89.80.05, ou par mail [contact@it-facil.fr](mailto:contact@it-facil.fr)

Afin de mieux le connaître, nous lui avons posé quelques questions :

*A qui s'adresse votre société ?*

*Elle s'adresse aux professionnels et aux particuliers. Néanmoins, les besoins de chacun ne sont pas les mêmes. Ainsi, une gamme de services sur mesure couvre l'essentiel des besoins potentiels.*

*Avez-vous un site web qui présente vos services ?*



*Oui, [www.it-facil.fr](http://www.it-facil.fr). Entre autres, nos services recouvrent la vente et l'installation de matériel, la création et la mise à jour de sites Internet et la formation informatique.*

*Avez-vous des projets ? Afin d'apporter un service toujours plus personnalisé, IT-FACIL Services ouvrira bientôt un magasin informatique au sein de la ville de Billy-Berclau. Magasin spécialisé dans la vente et la réparation*

*de matériel informatique, ainsi qu'une salle de formation équipée des dernières technologies permettant la formation de tout public.*

*Y-a-t-il d'autres choses que vous aimeriez nous dire ?*

*Que votre demande soit ponctuelle ou régulière, IT-FACIL Services met tout en œuvre pour vous satisfaire. Nous intervenons sur site ou à distance pour apporter une réponse optimale aux préoccupations de nos clients.*

### DEPAN'RAPIDO

Depuis février 2011, Loïc MORIEUX, résidant au 32 rue Maurice Thorez, a créé une entreprise d'assistance et de dépannage d'urgence pour tout ce qui concerne l'électricité, la plomberie, la domotique et la serrurerie. Il est joignable au 06.02.16.76.65 ou par mail [morieux.loic@orange.fr](mailto:morieux.loic@orange.fr)

Il a répondu à nos questions :

*Que faisiez-vous avant de créer votre entreprise ?*

*J'étais ingénieur dans la gestion de site. Mais je suis un manuel d'origine. Un jour, en rénoverant ma maison, j'ai décidé de créer mon entreprise. J'ai également les diplômes pour exercer cette profession.*



*Avez-vous reçu des aides pour créer votre entreprise ?*

*Je suis inscrit à la Chambre des métiers en tant qu'artisan. Je reçois l'Aide aux Chômeurs Créateurs et Repreneurs d'Entreprises (ACCRE).*

*Quels sont vos horaires ?*

*J'interviens 24 heures sur 24 et 7 jours sur 7. Les trois quarts de mon activité concernent la serrurerie mais je peux également intervenir en pleine nuit pour un dégât des eaux ou un problème électrique.*

*Quel est votre secteur d'intervention ?*

*J'interviens dans un rayon de 70 km.*

*Y-a-t-il d'autres choses que vous aimeriez nous dire ?*

*Je serai en congés du 10 au 25 septembre mais je reste joignable sur mon portable.*

### Net'Tombe Services

En février 2011, Sébastien WALLE, résidant à Billy-Berclau, a créé une entreprise d'entretien et de fleurissement funéraires.

Il a répondu à nos questions :

*Quel est l'objectif de Net' Tombe Services ?*

*Certaines personnes ont des difficultés à se rendre sur les tombes de leurs proches*



*pour des raisons personnelles. Net' Tombe Services permet d'aider ses clients à garder les monuments entretenus tout au long de l'année.*

*Quel est le fonctionnement ?*

*Le nettoyage et l'achat des fleurs sont faits en fonction du choix du client. Des photos prises avant et après l'entretien lui sont envoyées. Je suis joignable au 06.42.77.53.15.*

*Quel est votre secteur d'intervention ? J'interviens dans un rayon de 20 km.*

**SIGN PLUS**  
Signalisation horizontale et verticale  
Glissières de sécurité  
Mobilier urbain - Jeux et sols souples  
70, avenue Jean Jaurès  
62800 LIÉVIN  
Tél. 03 61 57 01 20 - Fax 03 21 45 32 09

**SAMEE**  
ÉCONOMIES D'ÉNERGIES ET ÉNERGIES RENOUVELABLES  
CHAUFFAGE, CLIMATISATION, TRAITEMENT D'AIR

- CONCEPTION, INSTALLATION, RÉNOVATION
- MAINTENANCE MULTITECHNIQUE
- EXPLOITATION, GESTION DES ÉNERGIES

VOTRE PARTENAIRE DANS LE NORD PAS DE CALAIS  
142, rue du Général de Gaulle - 59139 WATTIGNIES - Tél. 03 20 95 12 12

**Compagnie Générale de Travaux Hydrauliques**  
sade  
les réseaux de la vie  
62053 SAINT-LAURENT BLANGY CEDEX  
Tél. 03 21 24 00 00  
Fax 03 21 71 35 00

**FOURDRINIER**  
COUVERTURE - ZINGUERIE  
ETANCHEITE - BARDAGE  
S.A.S. FOURDRINIER ET FILS  
ZI rue des Colombes - 62710 COURRIERES  
Tél. 03 21 20 40 78 - Fax 03 21 20 17 82  
e-mail : [sas.fourdrinier@wanadoo.fr](mailto:sas.fourdrinier@wanadoo.fr)



# Inauguration de l'Espace Auguste Delepaul et de la Route Départementale

Samedi 4 juin, l'Espace Auguste Delepaul (épicerie sociale) et la Route Départementale furent inaugurés en présence de Daniel DELCROIX, maire, Frédéric WALLET, conseiller général, Alain WACHEUX, président d'Artois Comm., Axel BANGERT, maire de Weilrod, Michel HENNEBELLE, adjoint à l'insertion sociale, Xavier LECLERCQ, adjoint à l'urbanisme et aux travaux neufs, Michel LEROY, membre du conseil d'administration du CCAS, de nombreux adjoints et conseillers municipaux et des citoyens venus assister à l'évènement.

Voici quelques photos souvenir :



Le ruban fut coupé à l'entrée de l'épicerie sociale, rue du 11 novembre.



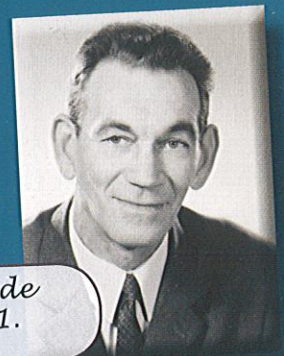
Des morceaux du ruban furent donnés en souvenir.



Deux filles d'Auguste DELEPAUL étaient présentes pour découvrir la plaque.



Désormais, le bâtiment porte le nom d'Espace Auguste Delepaul.

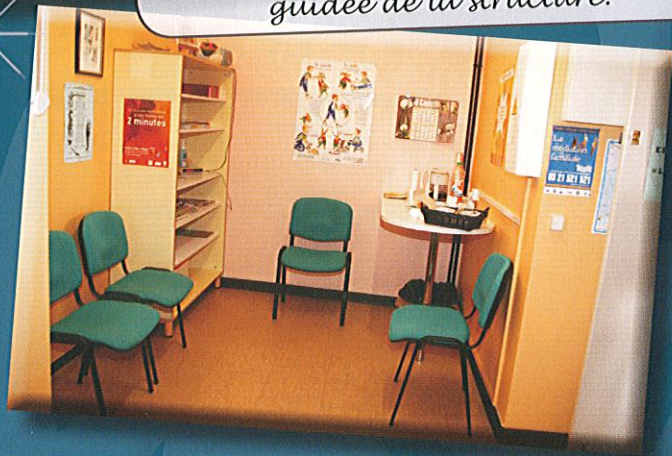


Auguste DELEPAUL fut maire de Billy-Berclau de 1959 à 1971.





*La cérémonie fut suivie de la visite guidée de la structure.*



*Ce fut ensuite le tour de la Route Départementale d'être inaugurée.*



*L'harmonie municipale a célébré l'évènement par un mini-concert.*

**SFAL**

**MENUISERIE ALUMINIUM  
BOIS - PVC - ACIER**

13, rue Paul Langevin  
BILLY-BERCLAU

Tél. 03 21 40 13 99  
Fax 03 21 40 48 88

**SUPERMARCHÉ  
SIMPLY  
MARKET**

*Be Happy, Be Simply*  
BILLY BERCLAU

Ouvert du lundi au samedi  
de 8h30-19h30 - NON STOP  
ouvert le dimanche matin

☎ **03 21 40 07 07**

 **Station Service**  
24h/24

**VOTRE PUBLICITE**

**ici**

*en 2011*

Contactez  
dès maintenant

**Bayard Service Régie**

☎ **03 20 13 36 70**



## Revenu Minimum Etudiant

Il est versé aux étudiants qui ont obtenu le baccalauréat et qui poursuivent leurs études.

Les dossiers sont à retirer au CCAS ou en Mairie à partir de septembre.

Conditions d'acceptation : résider à Billy-Berclau depuis au moins 2 ans et avoir obtenu le baccalauréat.

Une aide complémentaire est versée aux étudiants qui sont dans l'obligation de prendre un logement sur le lieu de leurs études.

## Bilan de santé

Le CCAS organise une sortie à l'Institut Pasteur de Lille afin de faire un bilan de santé. Celle-ci est prévue le jeudi 15 septembre 2011. Le transport est gratuit. Pour y participer, il suffit de produire l'attestation de sécurité sociale (document qui accompagne la carte vitale) qui vous a été remise par la Caisse Primaire d'Assurance Maladie de Lens.

Si vous êtes intéressé, merci de contacter, dans les plus brefs délais, le CCAS au 03.21.74.77.71

## Nous nous compterons en 2012

Les communes de moins de 10 000 habitants font l'objet d'un recensement de leur population tous les 5 ans.

BILLY-BERCLAU a été recensée en 2007 et le sera à nouveau en 2012.

Celui-ci se déroulera entre le 19 janvier et le 18 février.

Dans le bulletin municipal de décembre, nous diffuserons une information détaillée sur ce sujet.

## Attention !

Nous appelons à votre vigilance. Des personnes se font passer pour le personnel d'Artois Comm. en charge des ramassages des ordures ménagères. Seules les personnes munies d'une autorisation sont habilitées à présenter des calendriers aux habitants.

## Collectes

En cas de problème de ramassages (ordures ménagères, tri sélectif, déchets verts), et en cas de détérioration de bacs (poubelles), vous pouvez contacter le service collecte d'Artois Comm. au 0810 754 022 (prix d'un appel local).

## Déchets verts

La collecte a lieu tous les mercredis à partir de 4h30 jusqu'au 30 novembre 2011.

## Encombrants

La collecte aura lieu lundi 7 novembre 2011 à partir de 4h30.

### Garage de la Porte des Flandres (GPF)



Garage  
**PEUGEOT GPF**

Stock permanent de + 100 VO

Atelier Mécanique Toutes Marques

Rue Elsa Triolet - 62138 AUCHY-LES-MINES

**03 21 63 18 70**

Dépannage 24h/24 - 7j/7

Tél. 03 21 43 25 39

Web : gpf-automobiles.fr



**AUTO ECOLE  
LINDA**

Cours de Code

Lundi, mercredi  
vendredi 18h30

Horaires de

bureau :

Lundi

mercredi

vendredi

de 18h à 19h

5 RUE JULES GUESDES 62138-BILLY BERCLAU

**TEL: 03 21 74 57 83**



Société Civile Professionnelle  
**Olivier TAFFIN**  
Géomètre-Expert

Assurer à votre projet et votre propriété  
les garanties que vous attendez

www.geometre-taffin.com

Nord

LA BASSEE

Tél : 03.20.29.02.70

Pas-de-Calais

CARVIN

Tél : 03.21.40.63.32

S.A.S.

**PALLEN**  
ENTREPRISE GÉNÉRALE DE BÂTIMENT

Etablissement créé en 1930

178 rue du Général de Gaulle

62138 BILLY BERCLAU

Tél. 03 21 79 87 31

**Ramery**  
travaux publics

**TRAVAUX PUBLICS**

ZA du Bois Rigault Sud

2, rue de l'Europe - LENS

Tél. 03 21 67 03 40 - Fax 03 21 43 09 34

**L'ART SIENNE**  
L'Art d'imprimer

Votre imprimeur

**ÉCO-RESPONSABLE**

www.artesienne.com

Rue François Jacob - B.P. 99 - Z.I. De l'Alouette - 62800 Liévin

Tél. : 03 21 72 78 90 - Fax : 03 21 72 78 91

Voyages  
**Delelis**

69, rue du 11 Novembre 1918

62138 Billy-Berclau

☎ 03 21 40 17 01 - Fax 03 21 37 10 85



Billy Berclau 2000 - Bulletin d'information municipale

Directeur de publication : D. DELCROIX

Comité de rédaction : D. DELCROIX, F. CHARLET,

Y. RENONCOURT, A. LESAGE, O. BRIDOUX, B. MALBRANQUE,

Y. LAGADEC, V. GAZO, A. LAGADEC

Conception, mise en page et impression :

Imprimerie L'Artésienne - Liévin

Crédit photographique : F. CHARLET, S. WEBER